

Pangea Zwischenrunde 2013-3.Kls.

1. Ab der 71. Seite eines Buches werden 11 Blätter herausgerissen. Auf welcher Seite befinden wir uns nach dem Herausreißen der Blätter anschließend?

- A) 83 B) 82 C) 92 D) 93 E) 94

2. In einer Klasse stellen sich die Schüler der Klasse 3b in Zweierreihen auf. Susanne befindet sich von vorne gesehen in der 6. Reihe und von hinten gesehen in der 8. Reihe. Kein Schüler ist alleine in einer Reihe. Wie viele Schüler befinden sich in der Klasse?

- A) 16 B) 18 C) 26 D) 28 E) 30

3. Michael und Paul fangen gleichzeitig und gleich schnell mit dem Zählen an. Michael fängt mit der Zahl 12 an und addiert (Plusrechnen) jeweils 4 dazu. Paul fängt mit der Zahl 89 an und subtrahiert (Minusrechnen) jeweils 3. Welche Zahl wird gleichzeitig ausgesprochen?

- A) 52 B) 56 C) 59 D) 60 E) 63

4. Welche Zahl könnte anstelle von B passen?

$$B = 1+2+3+ \dots +19+20$$

- A) 170 B) 195 C) 210 D) 230 E) 245

5. Thomas geht zum Supermarkt. Dort erhält jeder, der 7 Tafeln Schokolade kauft, 2 Tafeln umsonst dazu. Thomas kauft insgesamt 73 Tafeln Schokolade. Wie viele Tafeln muss er an der Kasse bezahlen?

- A) 54 B) 56 C) 57 D) 60 E) 73

6. Vier Schüler haben unterschiedlich viele Kaugummis.

Hans hat 4350 Kaugummis.

Peter hat 160 weniger als Maier.

Ute hat 240 mehr als Peter.

Maier hat 110 mehr als Hans.

Wie viele Kaugummis hat Ute?

- A) 4540 B) 4750 C) 4860 D) 5300 E) 5410

Pangea Zwischenrunde 2013-3.Kls.

7. Wie groß ist die Differenz der kleinsten und größten dreistelligen Zahl, wenn man nur die Ziffern 0,1,6 und 9 verwendet?

Jede Ziffer darf nur einmal verwendet werden.

- A) 961 B) 610 C) 756 D) 855 E) 1067

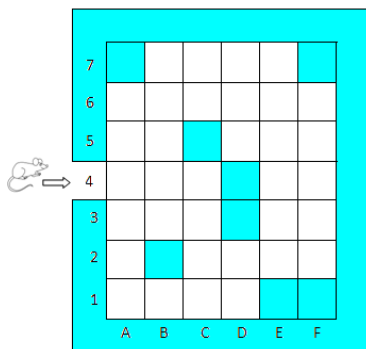
8. Wie viele Streichhölzer benötigt man, um mindestens 30 Quadrate zu basteln?

- A) 34 B) 40 C) 50 D) 60 E) 76

9. Lisa sollte eine vierstellige Zahl verdoppeln. Sie fand heraus, dass ihr aus Versehen ein Fehler unterlaufen ist, da Sie die Einerstelle mit der Zehnerstelle vertauscht hat. Sie erinnert sich noch daran, dass die Einerstelle halb so groß wie die Zehnerstelle war.

- A) Das Ergebnis wird um 72 weniger.
B) Das Ergebnis wird um 60 weniger.
C) Das Ergebnis wird um 72 größer.
D) Das Ergebnis wird um 60 größer.
E) Das Ergebnis wird um 50 weniger.

10. Eine Maus läuft zwischen den Mauern in einem Labyrinth.



Wenn sie zu einer Mauer kommt, biegt sie immer nach rechts ab und läuft dann geradeaus weiter. Wenn sie nach rechts nicht abbiegen und nicht mehr geradeaus laufen kann, dann bleibt sie stehen.

In welchem Feld bleibt die Maus stehen, wenn sie im Feld A4 in Pfeilrichtung startet?

- A) B2 B) A1 C) C4 D) D1 E) F2